

MAPA PRZEGLĄDOWA  
OBSZARÓW CHRONIONYCH I FUNKCJI LASU

NADLEŚNICTWO  
NOWA SÓL

OBRĘB  
NIWISKA

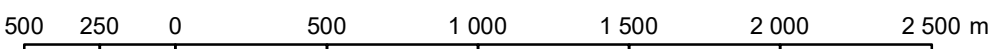
REGIONALNA DYREKCJA LASÓW PAŃSTWOWYCH W ZIELONEJ GÓRZE

Stan na 01.01.2021

POWIERZCHNIA 6026.05 ha ( 6025.6904 ha )

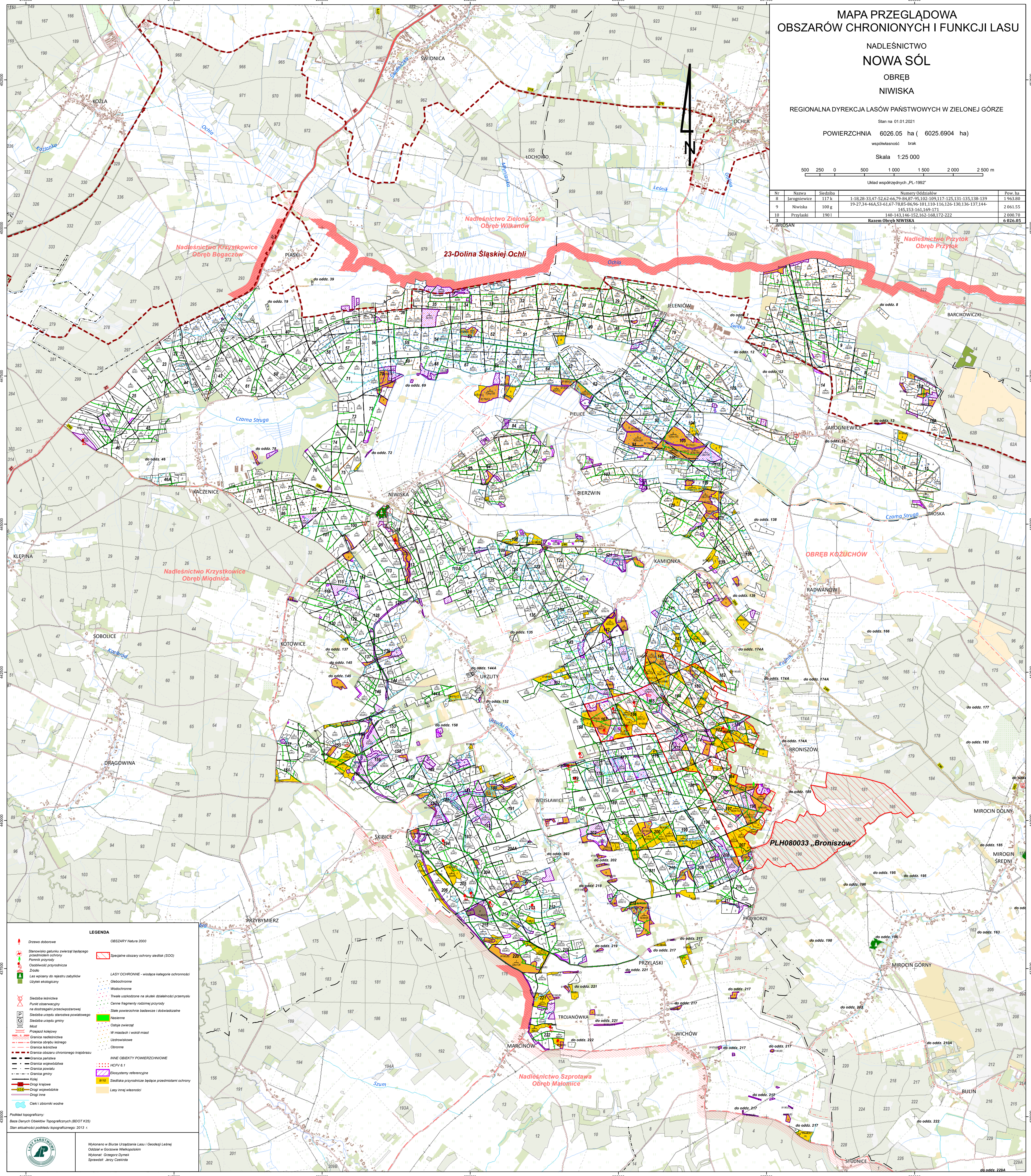
współwłasność brak

Skala 1:25 000



Układ współrzędnych „PL-1992”

Nr	Nazwa	Siedziba	Numer Oddziałów	Pow. ha
8	Jarogniewice	117 k	1-18,28-33,47-52,62-66,78-94,97-95,102-109,117-125,131-135,138-139	1 963,80
9	Niwiska	100 g	19-27,34-40A,53-61,67-78,85-86,96-101,110-116,126-130,136-137,144-145,153-161,169-171	2 061,55
10	Przyłaski	190 l	140-143,146-152,162-168,172-222	2 000,70
3	Włosan		Razem Obręb NIWISKA	6 026,05



**LEGENDA**

Drzewo doborowe

Stanowisko gatunku zwierząt będącego przedmiotem ochrony

Pomniki przyrody

Oświadczenie przyrodnicze

Żyła

Las wpisany do rejestru zabytków

Użytek ekologiczny

Siedziba leśnictwa

Punkt obserwacyjny na dostrzeżeniu przeciwpożarowej

Siedziba urzędu starostwa powiatowego

Siedziba urzędu gminy

Most

Przejazd kolejowy

Granica nadleśnictwa

Granica obszaru leśnego

Granica leśnictwa

Granica obszaru chronionego krajobrazu

Granica parafii

Granica województwa

Granica powiatu

Granica gminy

Kolej

Drogi krajowe

Drogi wojewódzkie

Drogi inne

Cieki i zbiorniki wodne

OBSZARY Natura 2000

Spęgane obszary ochrony siedlak (SOO)

LASY OCHRONNE - wodzące kategorie ochronności

Glebochronne

Wodochronne

Trwałe uszkodzone na skutek działalności przemysłu

Cenne fragmenty rodzimnej przyrody

Stale powierzchnie badawcze i doświadczalne

Nasenne

Ostaje zwierząt

W miastach i wokół miast

Uzdrowiskowe

Ochronne

INNE OBIEKTY POWIERZCHNIOWE

HCPU 6.1

Ekosystemy referencyjne

Siedziska przyrodnicze będące przedmiotami ochrony

Lasy innej własności

Podkład topograficzny:  
Baza Danych Obiektów Topograficznych (BDOT K25)  
Stan aktualności podkładu topograficznego: 2013 r.

Wydano w Biurze Urządzania Lasu / Geodezji Leśnej  
Oddział w Gorzowie Wielkopolskim  
Wykonali: Grzegorz Dymek  
Sprawdził: Jerzy Czekiel